

RESULTATS DU BILAN INTERMEDIAIRE DE FORMATION IFAS 2023-2024

- 1. Satisfaction sur la présentation des informations diverses :**
 - ⇒ 3,46/4
- 2. Satisfaction des plannings de formation :**
 - ⇒ Oui : 94,88%
 - ⇒ Non : 5,12%
- 3. Motifs de l'insatisfaction des plannings de formation :**
 - ⇒ Trop de CM consécutif : 2,5%
 - ⇒ Temps de CM trop long : 2,5%
 - ⇒ Trop de TP : 2,5%
 - ⇒ Pas assez de temps personnel : 2,5%
- 4. Satisfaction de l'atelier d'analyse professionnelle :**
 - ⇒ Enrichissant : 53,33%
 - ⇒ Pertinent : 30%
 - ⇒ Inintéressant : 10%
 - ⇒ Inutile : 6,66%
- 5. Appréciation de l'accompagnement par le référent de suivi pédagogique :**
 - ⇒ 3,69/4
- 6. Satisfaction de l'écoute et de la disponibilité de l'équipe pédagogique :**
 - ⇒ 3,71/4
- 7. Satisfaction de l'écoute et de la disponibilité du secrétariat IFAS :**
 - ⇒ 3,69/4
- 8. Satisfaction de l'écoute et de la disponibilité de la direction pédagogique :**
 - ⇒ 3,69/4
- 9. Satisfaction des affectations des stages B et C :**
 - ⇒ 3,07/4
- 10. Motifs exprimés :**
 - ⇒ Stages uniquement en EHPAD pour 2 EAS
 - ⇒ Autre EHPAD car déjà réalisé un Bac Pro
 - ⇒ Ecouter les envies des EAS
 - ⇒ Tenir compte de la distances / permis car aucun moyen locomotion pour 2 EAS
 - ⇒ Plus de stages en milieu hospitalier
 - ⇒ Absence de stage en milieu psychiatrique pour 4 EAS

11. Satisfaction de l'organisation, des enseignements théoriques et pratiques des modules 5-2-3, et citation des intervenants appréciés au regard de chaque module :

	Satisfaction de l'organisation du module	Satisfaction des enseignements théoriques du module	Satisfaction des enseignements pratiques du module	Intervenants extérieurs appréciés / module
Module 5	3,42/4	3,54/4	3,41/4	Mme Dardart (15 EAS) M Pierrat (9 EAS) Mme Lies (7 EAS) M Maillard brancardage (5EAS) Mme Billat (2 EAS)
Module 2	3,58/4	3,59/4	3,60/4	M Sipp IDE psy (18 EAS) Mme Zaczek psychologue (11 EAS) Mme Bey violence/femmes (10 EAS) M Geoffroy ergo (5EAS)
Module 3	3,63/4	3,68/4	3,60/4	

12. Ressentis concernant les enseignements du module 3 :

Positif	Négatif
<ul style="list-style-type: none"> - Enrichissant (11 EAS) - Intéressant (2 EAS) - Enrichissant (4 EAS) - Instructif - Utile - Très compréhensifs (5 EAS) - Complet - Constructif - Bonne formatrice (6 EAS) 	<ul style="list-style-type: none"> - manque de respect dans les groupes de TD - Intense et rapide - Trop lourd - Concentré - Intense et complexe - Trop court

12. Satisfaction de l'ambiance et de l'état d'esprit de la promotion :

2,05/4

↳ Remarques mentionnées :

Positif	Négatif
- Formateurs géniaux	- Dommage quelques éléments perturbateurs qui devraient grandir un peu

BILAN D'ANNEE FORMATION AIDE-SOIGNANTE - Modules 4 - 7 - 6 - 9 et 10

25
Réponses

12:14
Durée moyenne de remplissage

Actif
État

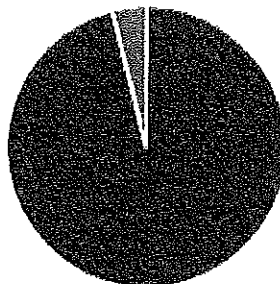
1. Mesurez votre satisfaction globale de la formation (0 point)

3.76
Évaluation moyenne



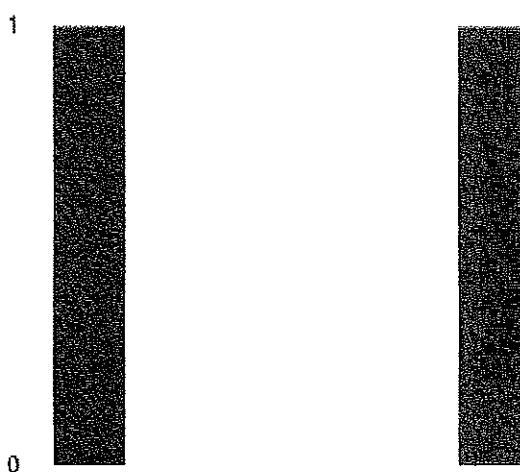
4. Etes vous satisfait de vos plannings (0 point)

● Oui	24
● Non	1



5. Si non, pourquoi ? (0 point)

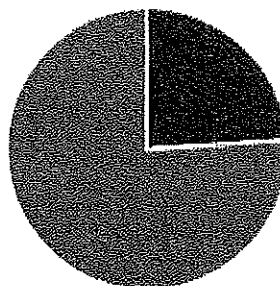
● Répartition hebdomadaire	1
● Répartition des enseignements/...	0
● Trop de CM consécutif	0
● Trop de TD consécutif	0
● Temps de CM trop long	1
● Pas assez de travail personnel	0



6. L'atelier d'Analyse de Pratique Professionnelle en retour du stage B et C est il (0 point)

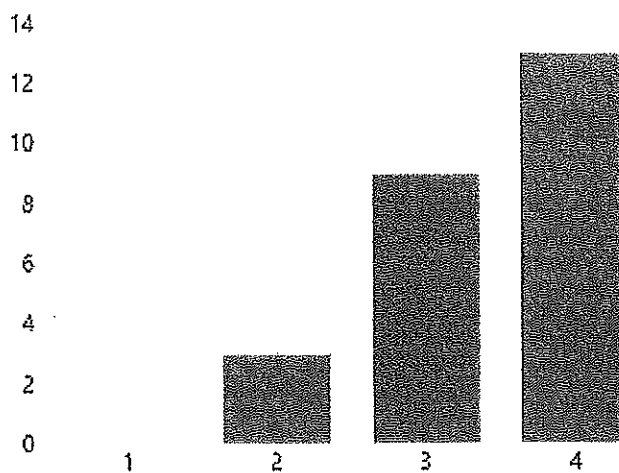
:

● Pertinent	6
● Enrichissant	19
● Inintéressant	0
● Inutile	0



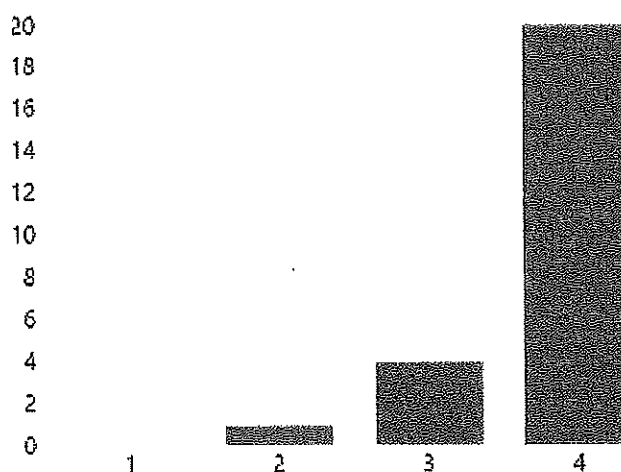
9. Estimez votre progression personnelle grâce aux ateliers de démarche de soins (0 point)

3.40
Évaluation moyenne



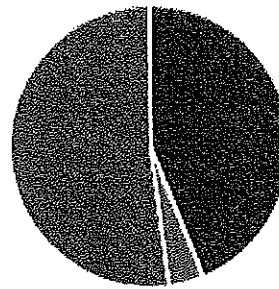
10. Estimez votre satisfaction concernant les temps de régulation en lien avec le coordinateur de promotion (formateur) (0 point)

3.76
Évaluation moyenne



13. Le nombre de rendez-vous de suivi pédagogique individuel est il : (0 point)

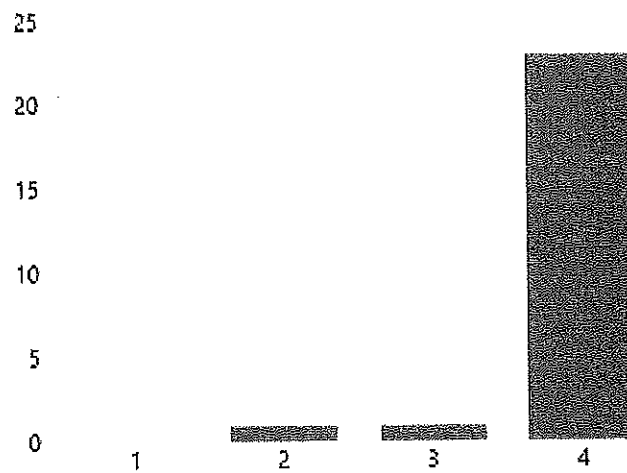
● Suffisant	11
● Insuffisant	1
● Correctement réparti sur l'année...	13
● Incorrectement réparti sur l'ann...	0



14. Estimez votre satisfaction concernant la qualité de l'écoute et la disponibilité de l'équipe pédagogique

(0 point)

3.88
Évaluation moyenne



17. Exprimez votre ou vos motif(s) d'insatisfaction si tel est le cas : (0 point)

25
Réponses

Dernières réponses

"néant."

"Ras"

"Ras"

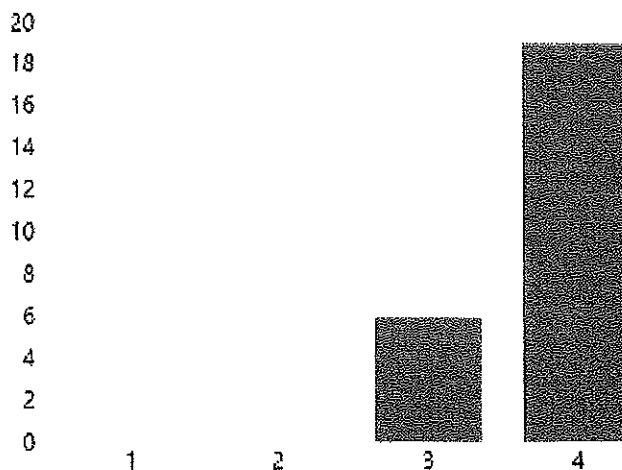
11 répondants (44%) répondu **Ras** pour cette question.

Nean **Ras** Rien
Horaires

18. Estimez votre satisfaction concernant la qualité de l'écoute et la disponibilité de la direction pédagogique

(0 point)

3.76
Évaluation moyenne



21. Exprimez vos motifs en cas d'insatisfaction : (0 point)

25
Réponses

Dernières réponses

"néant."

"Ras"

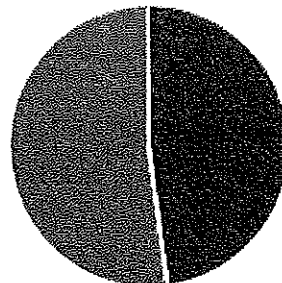
"Ras"

12 répondants (48%) répondu **RAS** pour cette question.



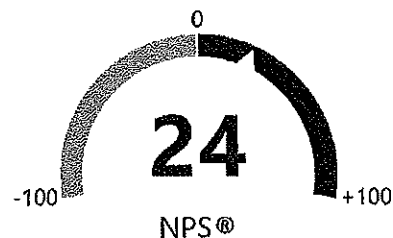
22. Réalisez vous des analyses de pratiques avec vos tuteurs en stage (0 point)

- Oui 12
- Non 13



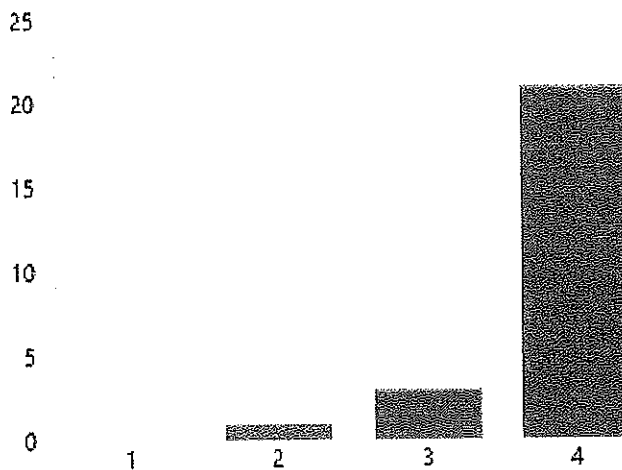
23. Estimez votre satisfaction d'affectation de stage B et C (0 point)

- Supporters 12
- Passifs 7
- Détracteurs 6



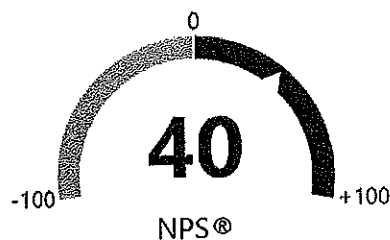
26. Mesurez votre satisfaction concernant l'accompagnement par le formateur (0 point) lors de la visite de mi-stage

3.80
Évaluation moyenne



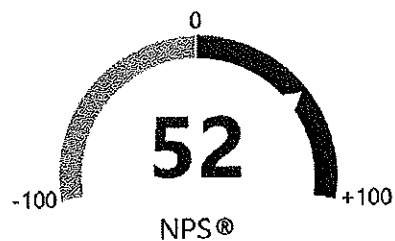
27. Mesurez votre niveau de satisfaction concernant l'organisation du module 4 : "Mettre en œuvre des soins adaptés à l'état clinique de la personne" (0 point)

Supporters	14
Passifs	7
Détracteurs	4



28. Mesurez votre niveau de satisfaction concernant les enseignements théoriques du module 4 : "Mettre en œuvre des soins adaptés à l'état clinique de la personne" (0 point)

Supporters	16
Passifs	6
Détracteurs	3



31. Nommez le nom du cours ou de l'intervenant que vous n'avez pas apprécié (0 point)
du tout le cas échéant et précisez pour quel(s) motif(s)

25
Réponses

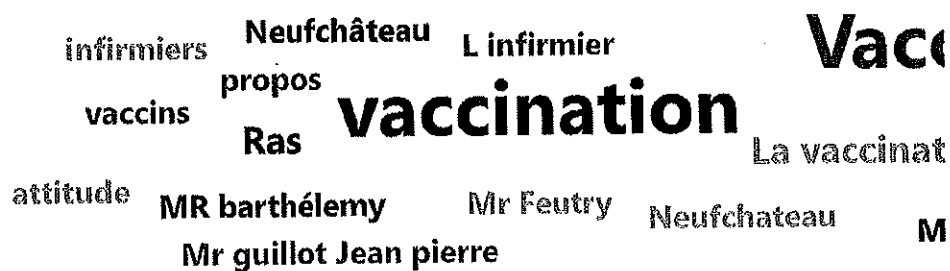
Dernières réponses

"néant. "

"Sur la vaccination intervenant très incorrect"

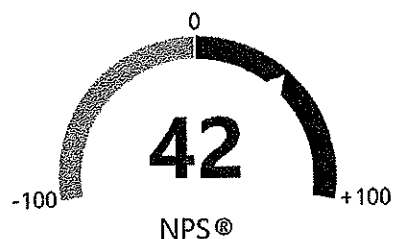
"Ras"

6 répondants (24%) répondu **vaccination** pour cette question.



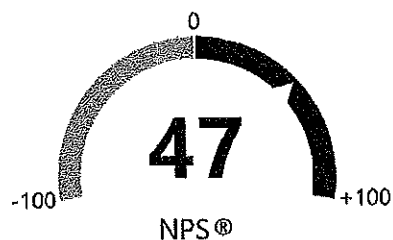
32. Mesurez votre niveau de satisfaction concernant l'organisation du module (0 point)
6 : "relation et communication avec les personnes et leur entourage"

Supporters	11
Passifs	8
Détracteurs	2



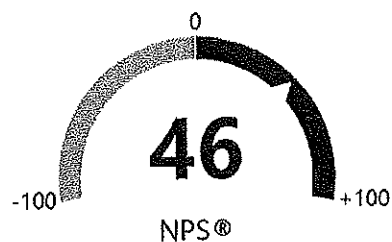
33. Mesurez votre niveau de satisfaction concernant les enseignements (0 point)
théoriques du module 6 : "relation et communication avec les personnes et
leur entourage"

Supporters	11
Passifs	9
Détracteurs	1



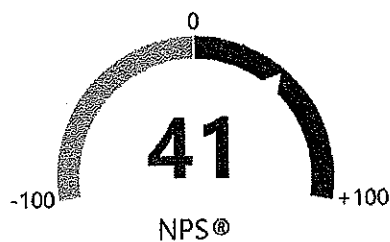
37. Mesurez votre niveau de satisfaction concernant les enseignements théoriques du module 7 : "accompagnement des personnes en formation et communication avec les pairs" (0 point)

Supporters	13
Passifs	9
Détracteurs	2



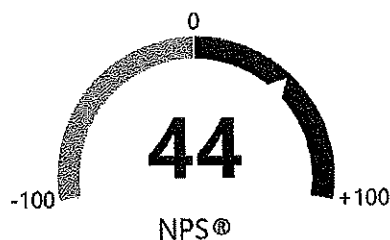
38. Mesurez votre niveau de satisfaction concernant les enseignements pratiques du module 7 : "accompagnement des personnes en formation et communication avec les pairs" (0 point)

Supporters	13
Passifs	8
Détracteurs	3



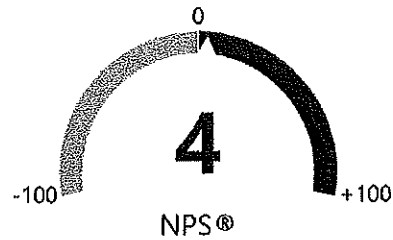
39. Mesurez votre niveau de satisfaction concernant les TD du module 7 : "accompagnement des personnes en formation et communication avec les pairs" (0 point)

Supporters	13
Passifs	7
Détracteurs	3



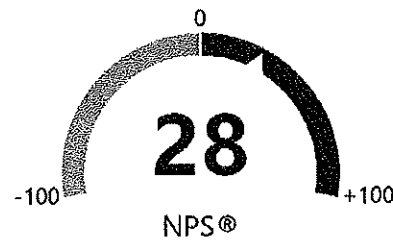
43. Mesurez votre niveau de satisfaction concernant l'organisation du module 10 : " travail en équipe pluriprofessionnelle, traitement des informations, qualité et gestion des risques" (0 point)

Supporters	10
Passifs	6
Détracteurs	9



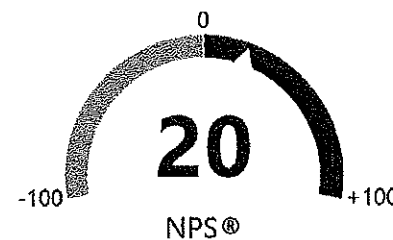
44. Mesurez votre niveau de satisfaction concernant les enseignements théoriques du module 10 : " travail en équipe pluriprofessionnelle, traitement des informations, qualité et gestion des risques" (0 point)

Supporters	14
Passifs	4
Détracteurs	7



45. Mesurez votre niveau de satisfaction concernant les TD du module 10 : " travail en équipe pluriprofessionnelle, traitement des informations, qualité et gestion des risques" (0 point)

Supporters	11
Passifs	8
Détracteurs	6



49. Vos suggestions : (0 point)

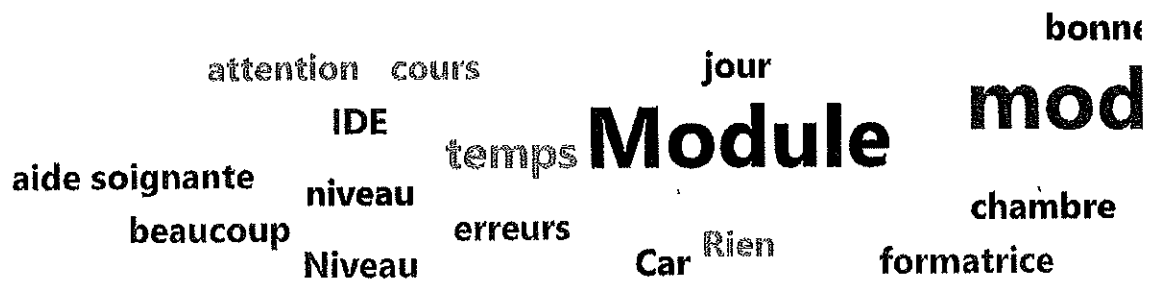
17
Réponses

Dernières réponses

"-47: attention au niveau , parfois IDE. -48: chambre des erre...

"Plus de cours"

9 répondants (53%) répondu **Module** pour cette question.



A word cloud of responses. The most prominent word is "Module". Other words include "mod", "aide soignante", "niveau", "Niveau", "beaucoup", "erreurs", "Car", "Rien", "formatrice", "chambre", "temps", "IDE", "attention", "cours", "jour", and "bonne".

49. Vos suggestions :

17 Réponses

1	anonymous	Aucune
2	anonymous	Pas assez de temps pour le module 10 dans la chambre des erreurs
3	anonymous	Tres bonnes formatrices
4	anonymous	Rien
5	anonymous	Bonne promo Et de très bon formateur
6	anonymous	Module 10 pas assez de temps chambre des erreurs
7	anonymous	Modules 10 pas assez de temps dans la chambre des erreurs
8	anonymous	Rien
9	anonymous	Personnellement je pense que certaine formatrice ne se rendent pas compte que nous sommes en école d'aide soignante et non en IFSI. Que nous avons le droit de ne pas comprendre certaines choses et pas toujours au même rythme que les autres. (Module 10) . Trop intensif et pas le temps ni l'opportunité de poser des questions, car grosse pression sur le dos.
10	anonymous	Revoir le module 10 pour la prochaine promo. Car trop complexe. Niveau ifsi
11	anonymous	Pas assez de jour pour préparer le module 9
12	anonymous	Très bonne expérience. J'en ressors avec beaucoup de connaissances
13	anonymous	Module 10



49. Vos suggestions :

17 Réponses

5	anonymous	Bonne promo Et de très bon formateur
6	anonymous	Module 10 pas assez de temps chambre des erreurs
7	anonymous	Modules 10 pas assez de temps dans la chambre des erreurs
8	anonymous	Rien
9	anonymous	Personnellement je pense que certaine formatrice ne se rendent pas compte que nous sommes en école d'aide soignante et non en IFSI. Que nous avons le droit de ne pas comprendre certaines choses et pas toujours au même rythme que les autres. (Module 10) . Trop intensif et pas le temps ni l'opportunité de poser des questions, car grosse pression sur le dos.
10	anonymous	Revoir le module 10 pour la prochaine promo. Car trop complexe. Niveau ifsi
11	anonymous	Pas assez de jour pour préparer le module 9
12	anonymous	Très bonne expérience. J'en ressors avec beaucoup de connaissances
13	anonymous	Module 10
14	anonymous	Le temps des cours module 9 et 10 insuffisant
15	anonymous	Module 7 et module 10 trop concentré
16	anonymous	Plus de cours
17	anonymous	-47: attention au niveau , parfois IDE. -48: chambre des erreurs.



X

31. Nommez le nom du cours ou de l'intervenant que vous n'avez pas apprécié du tout le cas échéant et précisez pour quel(s) motif(s)

25 Réponses

10	anonymous	Vaccination
11	anonymous	Systeme nerveux
12	anonymous	Ras
13	anonymous	Je sais plus
14	anonymous	Mr GUYOT Jean Pierre : irrespectueux et tiens des propos déplacés
15	anonymous	Mr guillot Jean pierre, Propos déplacé et attitude Irrespectueuse
16	anonymous	Celui des vaccins, Infirmiers de Neufchâteau
17	anonymous	Ras
18	anonymous	L infirmier de Neufchateau
19	anonymous	MR barthélemy
20	anonymous	La vaccination
21	anonymous	La vaccination
22	anonymous	Mr Feutry
23	anonymous	Ras
24	anonymous	Sur la vaccination intervenant très incorrect
25	anonymous	néant.



31. Nommez le nom du cours ou de l'intervenant que vous n'avez pas apprécié du tout le cas échéant et précisez pour quel(s) motif(s)

25 Réponses

ID ↑	Nom	Réponses
1	anonymous	Aucun
2	anonymous	Aucun
3	anonymous	Vaccination
4	anonymous	Aucun
5	anonymous	Je sais plus
6	anonymous	INTERVENANT DU 3114
7	anonymous	Vaccination
8	anonymous	.
9	anonymous	.
10	anonymous	Vaccination
11	anonymous	Systeme nerveux
12	anonymous	Ras
13	anonymous	Je sais plus
14	anonymous	Mr GUYOT Jean Pierre : irrespectueux et tiens des propos déplacés
15	anonymous	Mr gullot Jean pierre. Propos déplacé et attitude irrespectueuse

